


<p>WYKONAWCA</p> <p><b>„RYSOBUD”</b> PROJEKTOWANIE - WYKONAWSTWO <b>Ryszard Sobański</b></p>	<p>ZLECENIODAWCA</p> <p><b>Veolia Energia Poznań S.A.</b></p>	 <p>Zarząd Dróg Miejskich</p>
<p>Adres korespondencyjny: ul. Grunwaldzka 167A/31 60-322 Poznań tel. kom. 512 188 800</p>	<p>ul. Energetyczna 3 61-016 Poznań</p>	<p>Zarząd Dróg Miejskich w Poznaniu ul. Wilczak 17, 61-623 Poznań tel. 61 647 72 00 e-mail: zdm@zdm.poznan.pl</p>

## PROJEKT CZASOWEJ ORGANIZACJI RUCHU

Temat projektu:

**Projekt czasowej organizacji ruchu i zabezpieczenia robót  
na czas budowy przyłączy ciepłych z rur stalowych  
preizolowanych do budynków mieszkalnych  
przy ul. Lodowej oraz Dmowskiego w Poznaniu**

**PROJEKTANT**  
Imię i nazwisko  
Piotr Smudziński

**URZĄD MIASTA POZNANIA**  
Biuro Koordynacji Projektów i Rewitalizacji Miasta  
Oddział Zatwierdzeń i Odbiorów Organizacji Ruchu  
61-841 Poznań, pl. Kolegiacki 17  
tel. (61) 878 15 20, fax: (61) 878 15 20  
02

Podpis

*Piotr Smudziński*

Poznań, grudzień 2022 r.

## SPIS TREŚCI

1. Karty uzgodnień,
2. Opis techniczny,
3. Część rysunkowa:
  - 3.1. Plan orientacyjny, skala 1:25 000,
  - 3.2. Schemat oznakowania nr 1, skala 1:500,
  - 3.3. Schemat oznakowania nr 2, skala 1:500,
  - 3.4. Schemat oznakowania nr 3, skala 1:500,
  - 3.5. Schemat oznakowania nr 4, skala 1:500,
  - 3.6. Schemat oznakowania nr 5, skala 1:500,

## OPIS TECHNICZNY

### 1. PODSTAWA OPRACOWANIA

- Ustawa z 20 czerwca 1997 r. Prawo o ruchu drogowym (Dz.U. z 2022 r., poz. 988 ze zmianami),
- Ustawa o drogach publicznych z 21 marca 1985 r. (Dz.U. z 2022 r., poz. 1693 ze zmianami),
- Rozporządzenie Ministra Infrastruktury z 23 września 2003 r. w sprawie szczegółowych warunków zarządzania ruchem na drogach oraz wykonania nadzoru nad tym zarządzaniem (Dz.U. z 2017, poz. 784),
- Rozporządzenie Ministrów Transportu i Gospodarki Morskiej oraz Spraw Wewnętrznych i Administracji z 31 lipca 2002 r. w sprawie znaków i sygnałów drogowych (Dz.U. z 2002 r., nr 170, poz. 1393 ze zmianami),
- Rozporządzenie Ministra Infrastruktury z 3 lipca 2003 r. w sprawie szczegółowych warunków technicznych dla znaków i sygnałów drogowych oraz urządzeń bezpieczeństwa ruchu drogowego i warunków ich umieszczania na drogach (Dz.U. z 2015 r., poz. 1314 ze zmianami),
- Wizja w terenie i inwentaryzacja istniejącego oznakowania

### 2. PRZEDMIOT OPRACOWANIA

Przedmiotem opracowania jest projekt czasowej organizacji ruchu drogowego i zabezpieczenia robót na czas budowy przyłączy ciepłych z rur stalowych preizolowanych do budynków mieszkalnych przy ul. Lodowej oraz Dmowskiego w Poznaniu.

### 3. CHARAKTERYSTYKA DROGI

Prace budowlane prowadzone będą w obrębie pasa drogowego ulicy Lodowej oraz Dmowskiego (drogi o kategorii drogi gminnej) w dzielnicy Grunwald w Poznaniu. Ulica Lodowa oraz Dmowskiego jest jednokierunkowa, posiada przekrój uliczny jednojezdniowy. Występuje oznakowanie pionowe. Posiada nawierzchnię bitumiczną, na całym obszarze wprowadzona jest strefa tempo 30. Natężenie ruchu jest średnie.



#### 4. ZASADY OGÓLNE WYKONANIA OZNAKOWANIA

Do zabezpieczenia robót prowadzonych w pasie drogowym stosuje się:

- Zapory drogowe
- Pacholki drogowe
- Światła ostrzegawcze

Urządzenia bezpieczeństwa ruchu użyte do zabezpieczenia i oznakowania miejsca robót na drodze powinny być widoczne zarówno w dzień, jak i w nocy oraz utrzymane w należytych stanie przez okres trwania robót.

Lica urządzeń bezpieczeństwa ruchu (zapory drogowe, tablice kierujące i prowadzące – od strony ruchu pieszych i pojazdów) powinny być odblaskowe. Konstrukcje wsporcze urządzeń bezpieczeństwa ruchu powinny być stabilne i nie powodować zagrożenia dla uczestników ruchu.

Dla urządzeń bezpieczeństwa ruchu stosuje się odpowiednio barwy: białą, czerwoną, żółtą i czarną. Jeżeli urządzenie to zawiera elementy odblaskowe, to powinny być one w kształcie koła lub prostokąta i być widoczne w okresie od zmroku do świtu z odległości, co najmniej 150 m przy oświetleniu ich światłami drogowymi. Pojazd wykorzystywany przy robotach prowadzonych w pasie drogowym powinien być wyposażony w ostrzegawczy sygnał świetlny błyskowy barwy żółtej, widoczny z odległości co najmniej 500 m przy dobrej przejrzystości powietrza. Pojazd powinien być oznakowany przemiennymi, białymi i czerwonymi pasami, o wymiarach 250 x 250 mm na całej szerokości pojazdu, albo tablicą ostrzegawczą lub tablicą zamykającą. Wystające poza obrys pojazdu części urządzeń lub ładunku powinny być oznakowane taśmą ostrzegawczą U-22.

Osoby wykonujące czynności związane z robotami w pasie drogowym powinny być ubrane w odzież ostrzegawczą o barwie pomarańczowej lub żółtej i wyposażone w elementy odblaskowe.

Przy oznakowaniu robót prowadzonych w pasie drogowym stosuje się znaki o jedną grupę wielkości wyższą niż stosowane na danym odcinku drogi.

Do wykonania lic znaków stosowanych do oznakowania robót w pasie drogowym stosuje się folie odblaskową typu 2 lub folię pryzmatyczną.

Znaki na drogach z poboczem należy umieszczać tak, aby odległość znaku od krawędzi korony drogi była mniejsza niż 0,5 m. W przypadku, gdy warunki terenowe nie pozwalają na umieszczenie znaku poza koroną drogi, znak powinien być umieszczony



na poboczu z odległością nie mniejszą niż 0,5 m od krawędzi jezdni. Znaki na ulicach umieszcza się w odległości 0,5-2,0 m od krawędzi jezdni.

Wysokość umieszczania znaków (od dolnej krawędzi) wynosi poza obszarem zabudowanym min. 2 m, w obszarze zabudowanym min 2,20 m.

## **5. OZNAKOWANIE I ZABEZPIECZENIE ROBÓT**

Na czas budowy przyłączy ciepłych nastąpi ograniczenie ruchu pieszego i kołowego w rejonie prowadzonych robót. Ograniczenia będą polegały na zajęciu pasa drogowego, w szczególności jezdni i pasów zieleni i wyznaczonych pasów postojowych. Roboty prowadzone w obrębie jezdni, będą prowadzone przy częściowym zajęciu jezdni, a ruch kołowy zostanie poprowadzony przez istniejące miejsca postojowe, które na czas robót zostaną wyłączone z użytkowania. Na czas wprowadzania tymczasowej organizacji ruchu oraz w trakcie prowadzenia robót, każdorazowo w sytuacjach, które będą tego wymagać należy wprowadzić organizację sterowania ruchem przez odpowiednio przeszkolonych i posiadających uprawnienia do kierowania ruchem pracowników, ubranych w kamizelki ostrzegawcze i wyposażonych w tzw. lizak policyjny. Po zakończeniu robót budowlanych w dniu roboczym, możliwe będzie poszerzenie przejazdu przez ulicę, poprzez zastosowanie płyt przejazdowych w miejscu wykopu (płyty stalowe o wymiarach 3x3 m i grubości 40 mm), uzależnione od zaawansowania robót. O utrudnieniach w ruchu, terminie oraz harmonogramie prowadzenia robót należy poinformować mieszkańców przyległych bloków na 7 dni przed prowadzeniem robót, a kierowców parkujących samochodów przez informacje wkładane za wycieraczkę samochodów. Na jeden dzień przed wprowadzeniem oznakowania, należy ustawić znaki B-36 przed odcinkiem planowanych robót. Na pięć dni przed wprowadzeniem oznakowania, przed odcinkiem prowadzenia robót należy przywiesić na słupach tabliczki informujące o terminie obowiązywania ograniczenia w parkowaniu (dzień miesiąca wpisać cyframi arabskimi, a miesiąc rzymskimi).

Opis zaprojektowanych rozwiązań:

Roboty podzielono na 5 etapów. Drogi należy oznakować obustronnie znakami pionowymi A-14 „roboty na drodze” oraz znakami A-12b/c + światło ostrzegawcze U-35 (nad znakiem) w przypadku zajęcia pasa jezdni. Obszar prowadzonych robót należy wygrodzić odpowiednio barierami drogowymi U-3d, U-20a, U-20b (nie dopuszcza się występowania przerw w ciągu barier). Na barierach U-3d zastosować światła ostrzegawcze U-35 (2x) + znak nakazu C-10. Ponadto od strony ciągów pieszych należy zastosować zapory U-20c. W przypadku wykopów powyżej 1,00 m obszar prowadzonych

robót należy wygrodzić szczelnie parkanem lub płotem o wysokości co najmniej 1,50 m oraz na ogrodzeniu umieścić tabliczki TB-010 „Uwaga głębokie wykop”. W przypadku zastosowania parkanu lub płotu zastosować dodatkowe oznakowanie taśmą ostrzegawczą U-22 mocowaną do ogrodzenia na wysokości 1,10 m. W przypadku wykopów do 0,5 m (na czas odtworzenia konstrukcji jezdni), dopuszcza się oznakowanie taśmą ostrzegawczą U-22 mocowaną do słupków drogowych U-21, rozmieszczonych w odległości co 3 – 5 m. W ciągu chodnika ułożyć kładkę dla pieszych U-28.

**Uwaga!** Przed odcinkiem roboczym ustawić znak B-36 „zakaz postoju i zatrzymywania”

## **6. WNIOSKI**

- **Do oznakowania należy stosować typowe znaki drogowe i zapory,**
- **Znaki i zabezpieczenia winny być usytuowane zgodnie z przepisami określonymi w podstawie opracowania,**
- **Wykonawca robót zobowiązany jest utrzymać w należytych stanie wszystkie środki techniczne użyte do oznakowania i zabezpieczenia miejsca robót,**
- **Wykonawca zobowiązany jest powiadomić środki masowego przekazu o rozpoczęciu, czas trwania i utrudnieniach komunikacyjnych związanych z realizacją tego zadania,**
- **Wprowadzający czasową organizację ruchu winien zawiadomić Zarządcę drogi oraz właściwą jednostkę Policji o terminie jej wprowadzenia, co najmniej 7 dni przed dniem wprowadzenia organizacji ruchu,**
- **Po zakończeniu robót wykonawca jest zobowiązany przywrócić poprzedni stan oznakowania drogi,**
- **Uzgodniony i zatwierdzony projekt stanowi podstawę do uzyskania zezwolenia na zajęcie pasa drogowego u zarządcy drogi, tj. Zarządu Dróg Miejskich w Poznaniu.**

**Przewidywany termin wprowadzenia organizacji ruchu:**

**02.01.2023 – 15.12.2023 r.**

**Przewidywany czas prowadzenia robót: 10 – 14 dni.**

Projektował: inż. Piotr Smudziński

URZĄD MIASTA POZNANIA  
Biuro Koordynacji Projektów i Rewitalizacji Miasta  
Oddział: Zgłoszeń i Odbiorów Organizacji Ruchu  
41 Poznań, pl. Kolegiacki 17  
tel. (61) 878 15 20, fax: (61) 878 15 29  
02

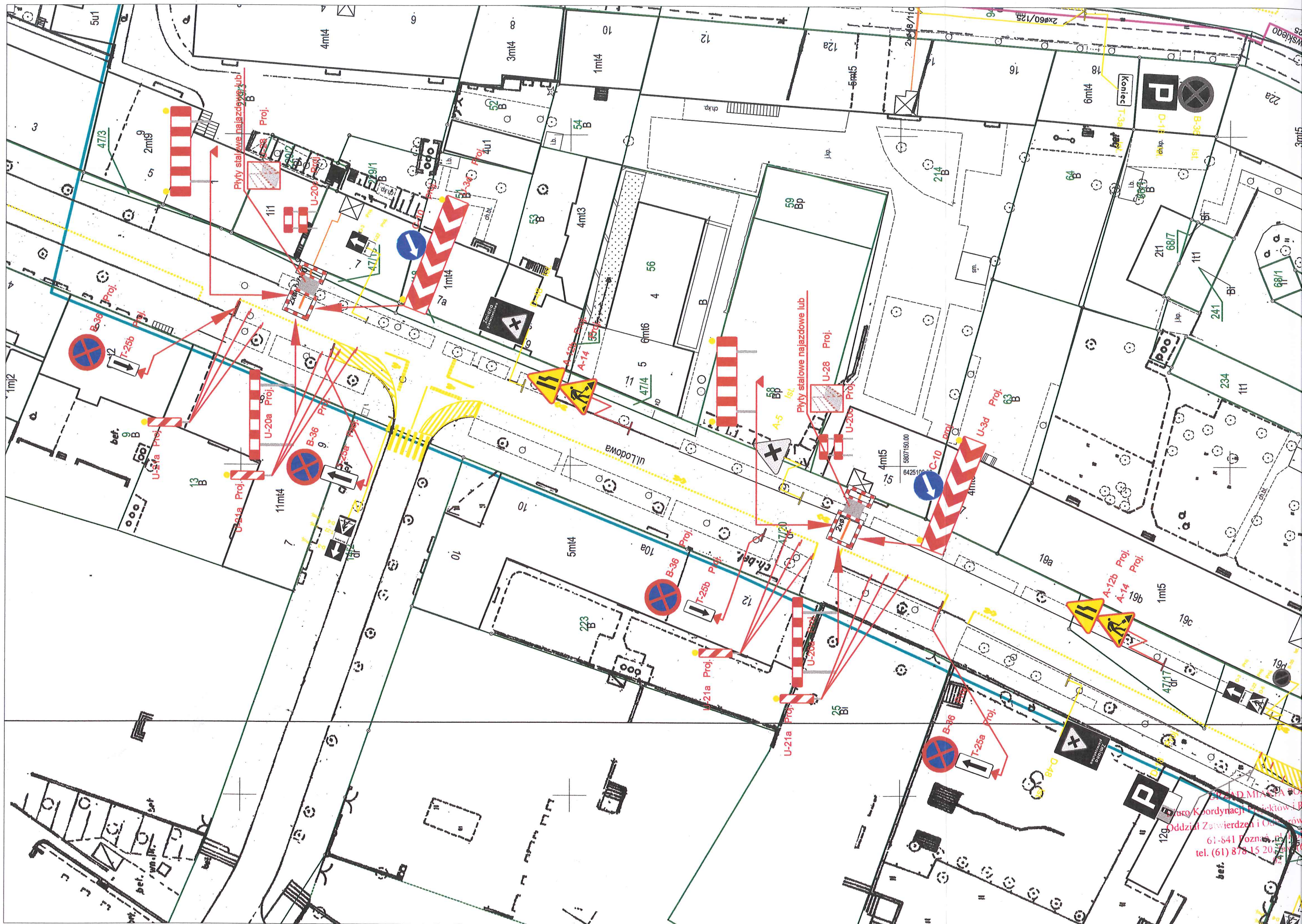








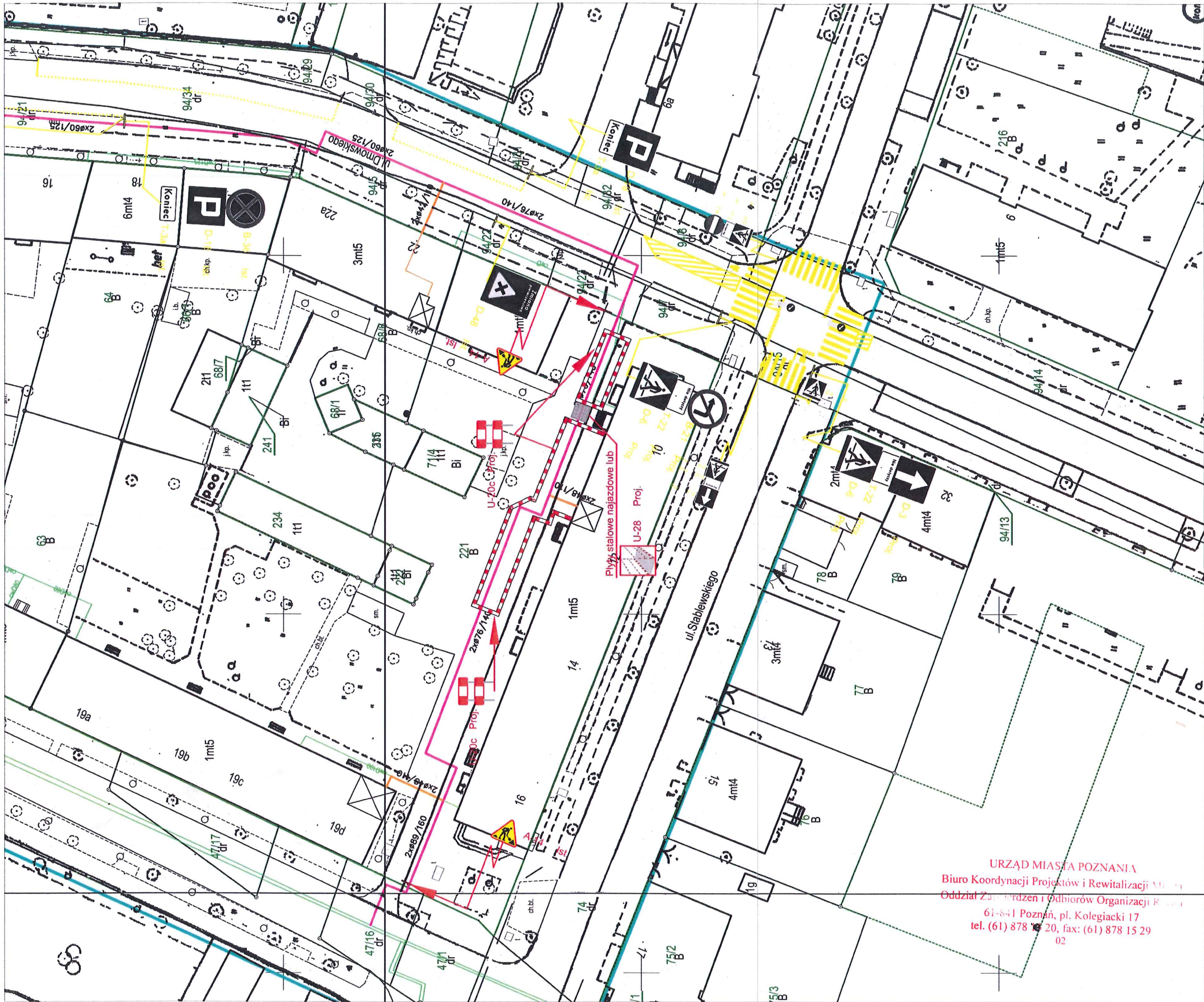




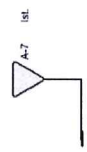








URZĄD MIASTA POZNANIA  
Biuro Koordynacji Projektów i Rewitalizacji Miasta  
Oddział Zarządzania i Odbiorów Organizacji Ruchu  
61-841 Poznań, pl. Kolegiacki 17  
tel. (61) 878 15 20, fax: (61) 878 15 29  
02



Proj. oznakowanie pionowe

Istn. oznakowanie pionowe

Istn. oznakowanie poziome

Uwaga!

W trakcie realizacji robót należy zapewnić stały dostęp do posesji w obrębie obszaru robót, a w szczególności dla służb ratowniczych.

Znaki użyte do oznakowania tymczasowego robót należy stosować o jedna grupę większą niż istniejące.

Po wykonaniu robót oznakowanie tymczasowe należy jak najszybciej usunąć i przywrócić stałą organizację ruchu.

## "RYSOBUD"

PROJEKTOWANIE

WYKONAWSTWO

Adres korespondencyjny:  
60-322 Poznań, ul. Grunwaldzka 167A/31  
tel.: +48 61 863 92 06  
e-mail: rysobud@wp.pl

INWESTOR: Veolia Energia Poznań S.A. ul. Energetyczna 3  
61 - 016 Poznań

ADRES INWESTYCJI: BUDOWA PRZYŁĄCZY CIEPLNYCH  
Z RUR STALOWYCH PREIZOLOWANYCH DO BUDYNKÓW  
- UL. LODOWA I DMOWSKIEGO W POZNANIU

TREŚĆ RYSUNKU: PROJEKT ZABEZPIECZENIA RUCHU - ETAP 3  
TYMCZASOWA ORGANIZACJA RUCHU

PROJEKTOWAŁ: mgr inż. P. Smudziński

DATA: 12.2022

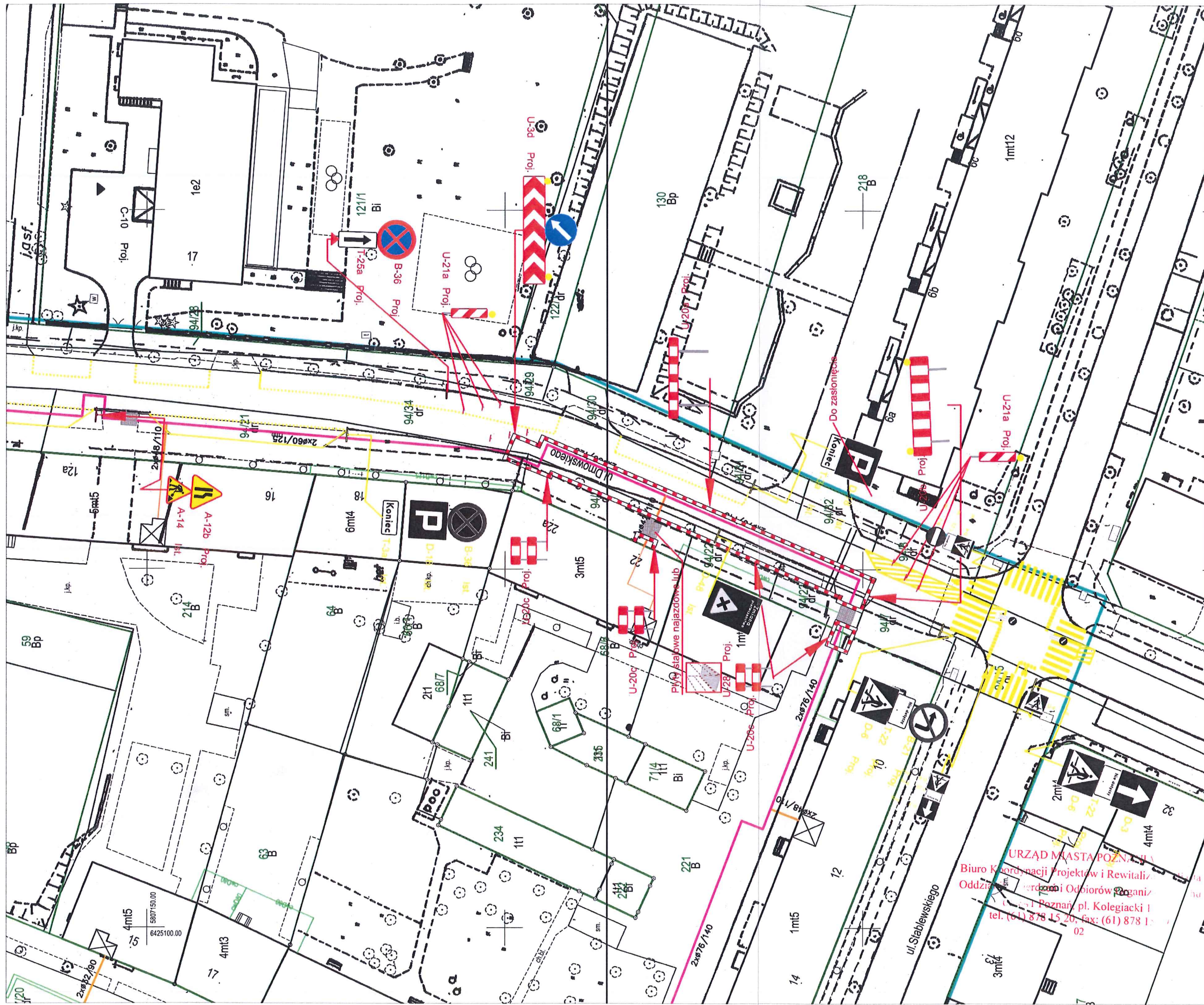
NR UPRAWNIEN: -


PODPIS:

SKALA: 1:500

NR RYSUNKU: 4






 NOT

Proj. oznakowanie pionowe

Inst. oznakowanie pionowe

lstn. oznakowanie poziome



stawanie pionowe

vanie poziome

# "RYSOBUD"

## PROJEKTOWANIE

-  
WYKONAWSTWO

w trakcie realizacji robot należy zapewnić stały dostęp do posesji w obrębie obszaru robot, a w szczególności dla służb ratowniczych.

Znaki użyte do oznakowania tymczasowego robót należy stosować o jedną grupę większą niż istniejące.

Po wykonaniu robót oznakowanie tymczasowe należy jak najszybciej usunąć i przywrócić stałą organizację ruchu.

INWESTOR: Veolia Energia Poznań S.A. ul. Energetyczna 3

ADRES	
BUDOWA PRZEWODZNIKA	
81 - 016 Puzi	

**INWESTYCJI:**  
BUDOWA PRZŁĄCZ CIEPŁYCH  
Z RUR STALOWYCH PREIZOLOWANYCH DO BUDYNKÓW  
- UL. ŁODOWA I DMOWSKIEGO W POZNANIU

TREŚĆ	<b>PROJEKT ZABEZPIECZENIA ROBÓT -</b>
RYSUNKI:	<b>MOSTOWICA OGRANICZAJĄCA DŁUGOŚĆ STAD A</b>

PROJEKTOWAŁ:	mgr inż. P. Smudziński
IMIĘ I NAZWISKO:	

**Adres korespondencyjny:**

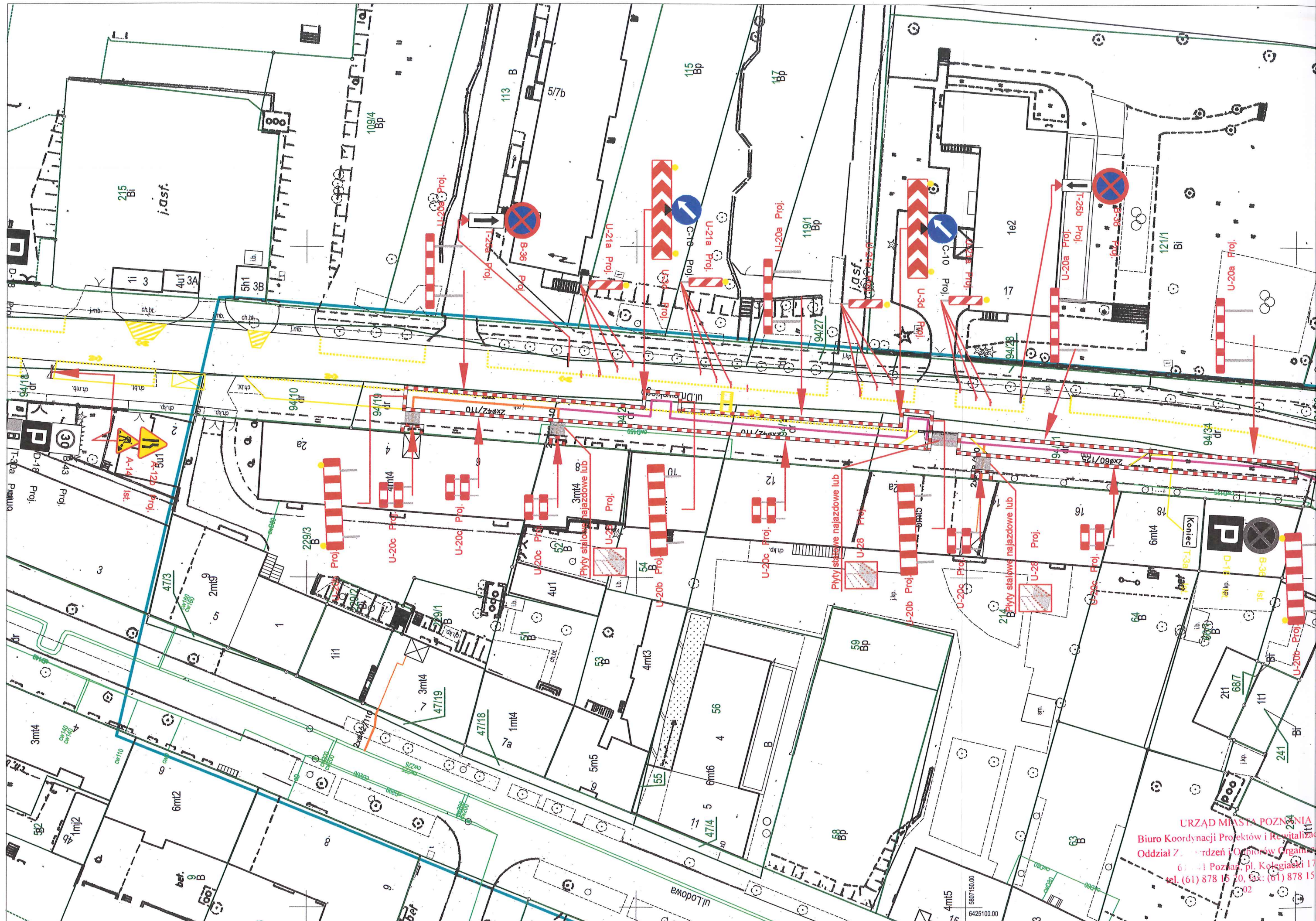
60-322 Poznań, ul. Grunwaldzka 167A/31

tel.: +48 61 863 92 06  
e-mail: [rysobud@wp.pl](mailto:rysobud@wp.pl)









URZĄD MIASTA POZNANIA  
Biuro Koordynacji Projektów i Rewitalizacji  
Oddział Zarządzania i Opieki nad Zabytkami  
60-111 Poznań, pl. Kolegiacki 17  
tel. (61) 878 15 20, fax: (61) 878 15 02